



Cheerstrasse 1a – 6014 Luzern-Littau Ihr neues Zuhause!



Bauherr
Sigristenpründe-Stiftung Littau, Gasshofstrasse 2, 6014 Luzern

Planverfasser
Müller + Pfister Architekten AG, Rothenburgstrasse 32, 6020 Emmenbrücke



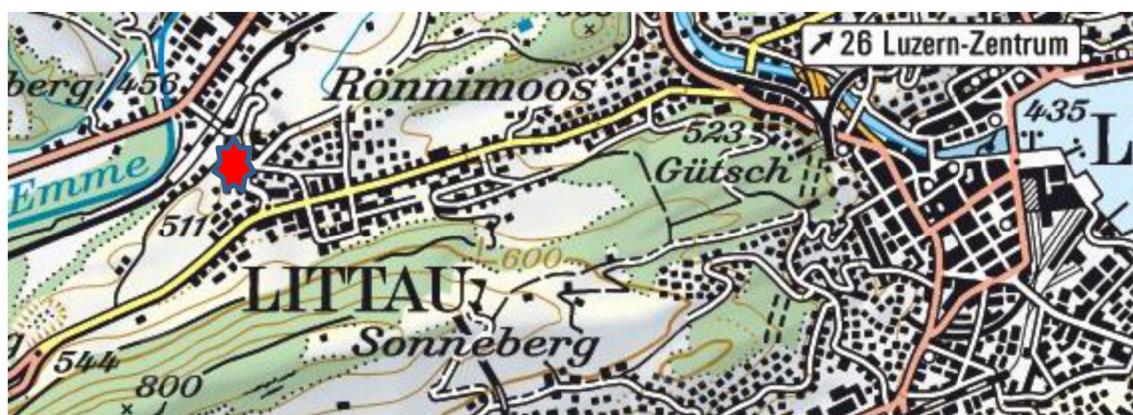
DIE LAGE – NATUR- UND STADTNAH!

Im Zentrum des Luzerner Stadtteils Littau entsteht unmittelbar neben der katholischen Kirche das Mehrfamilienhaus Cheerstrasse 1 und 1a. Im Stadtteil Littau geniessen Sie den vorstädtischen Charakter, die Nähe zur Natur und zum Stadtzentrum, die ruhige und doch zentrale, gut erschlossene Lage sowie die ausgezeichnete Infrastruktur vor Ort.

An der Cheerstrasse 1a ist alles in nächster Nähe, was Sie zum täglichen Leben benötigen: Post, Bank, Arzt, Apotheke, Schule, Restaurants, Einkaufszentrum und vieles mehr.

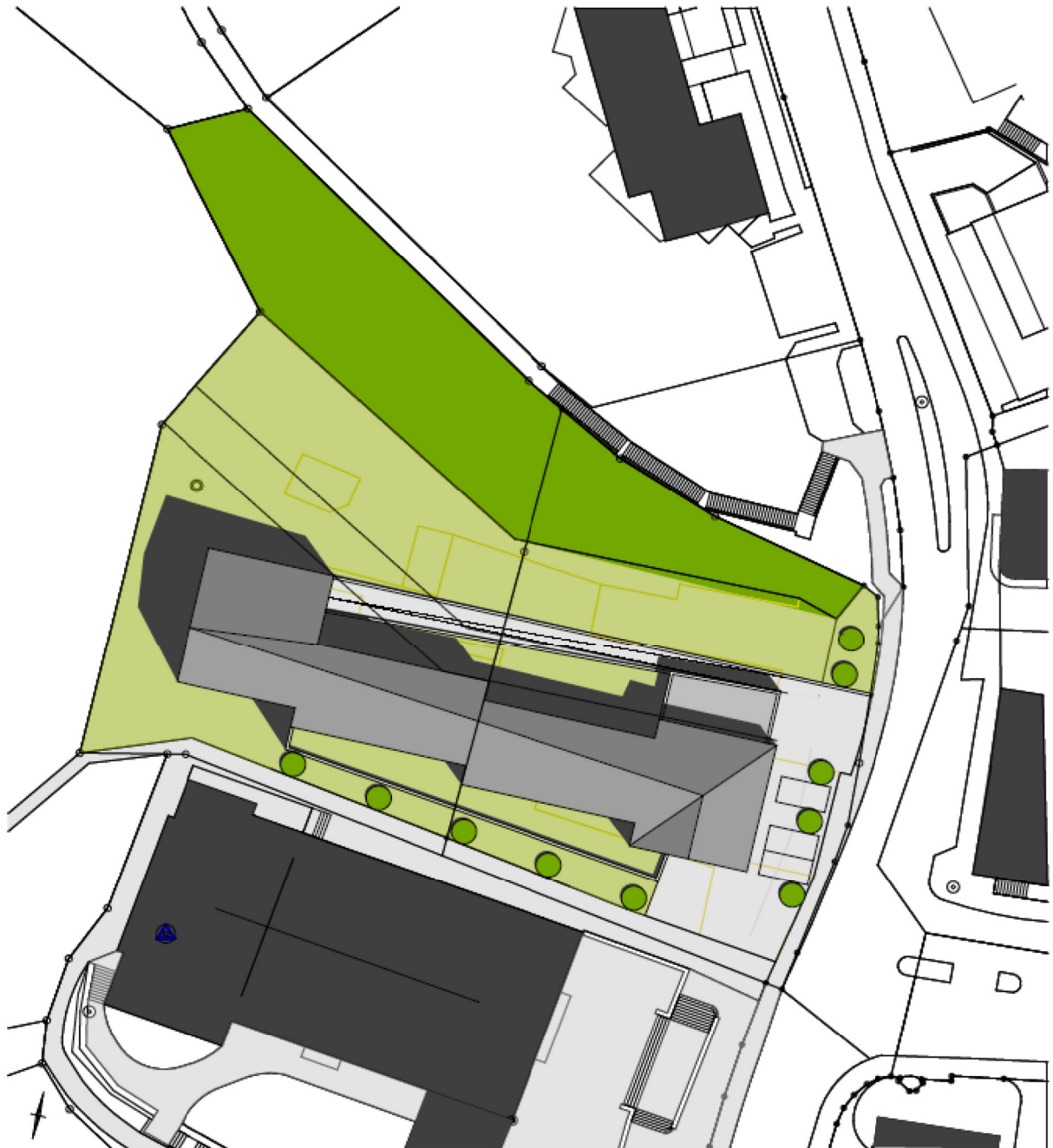
Dank der guten ÖV-Anbindung sind Sie in rund 15 Minuten am Bahnhof von Luzern.

Der nahe Sonnenberg, die Zimmeregg mit dem einzigartigen Wald-Schwimmbad sowie der Schachenwald laden zur Erholung und zu sportlichen Aktivitäten ein!





Situation 1:500, Littau Dorf





Erdgeschoss

1:150





Wohnung 1A-03
111,4m²

Wohnung 1A-04
121,5m²

1.Obergeschoss

1:150





Wohnung 1A-05
111.4m²

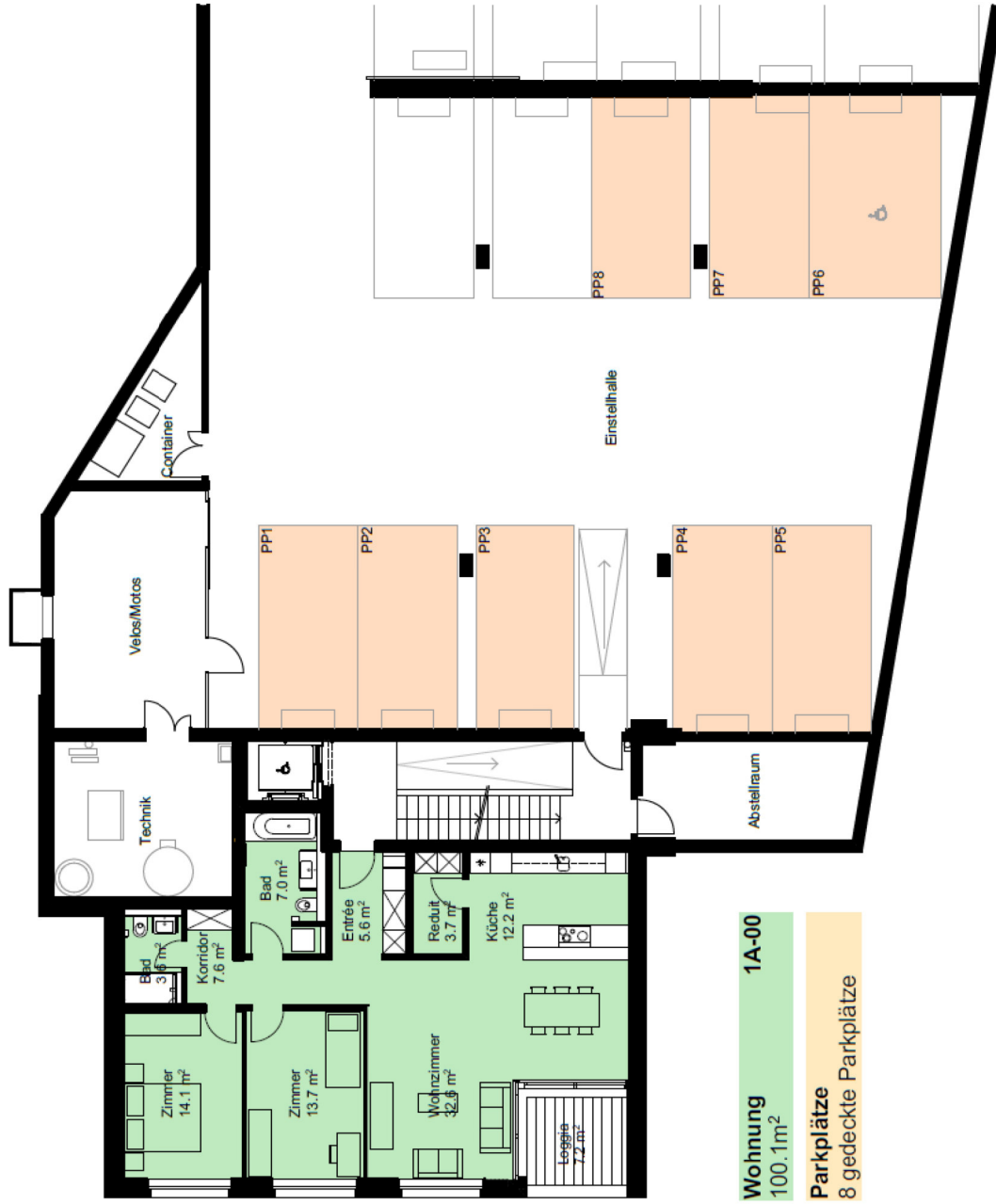
Vermietet!

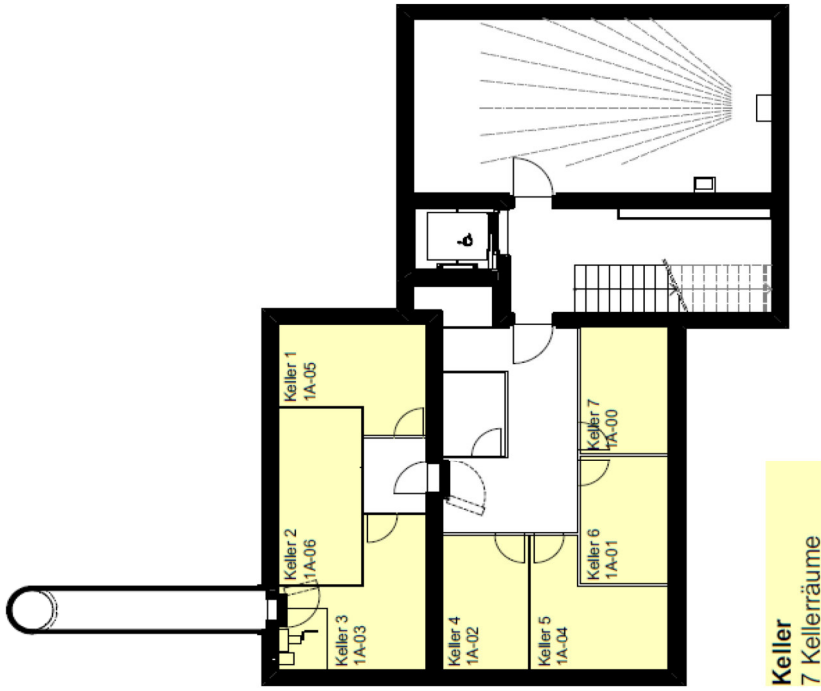
Wohnung 1A-06
121.5m²

2.Obergeschoss

1:150



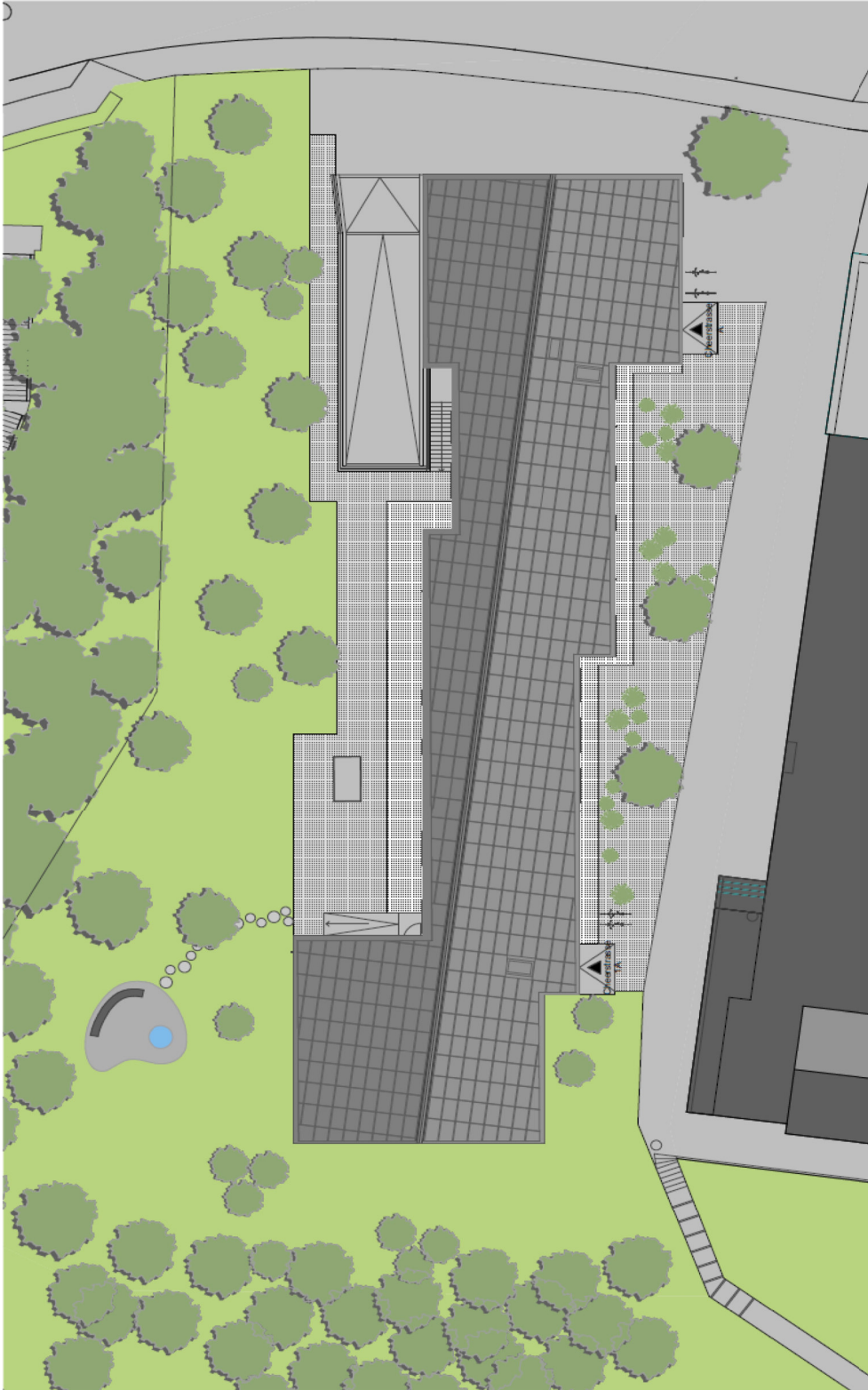




2. Untergeschoss
1:150
0 1 2 5m



Römisch-katholische
Kirchgemeinde Littau

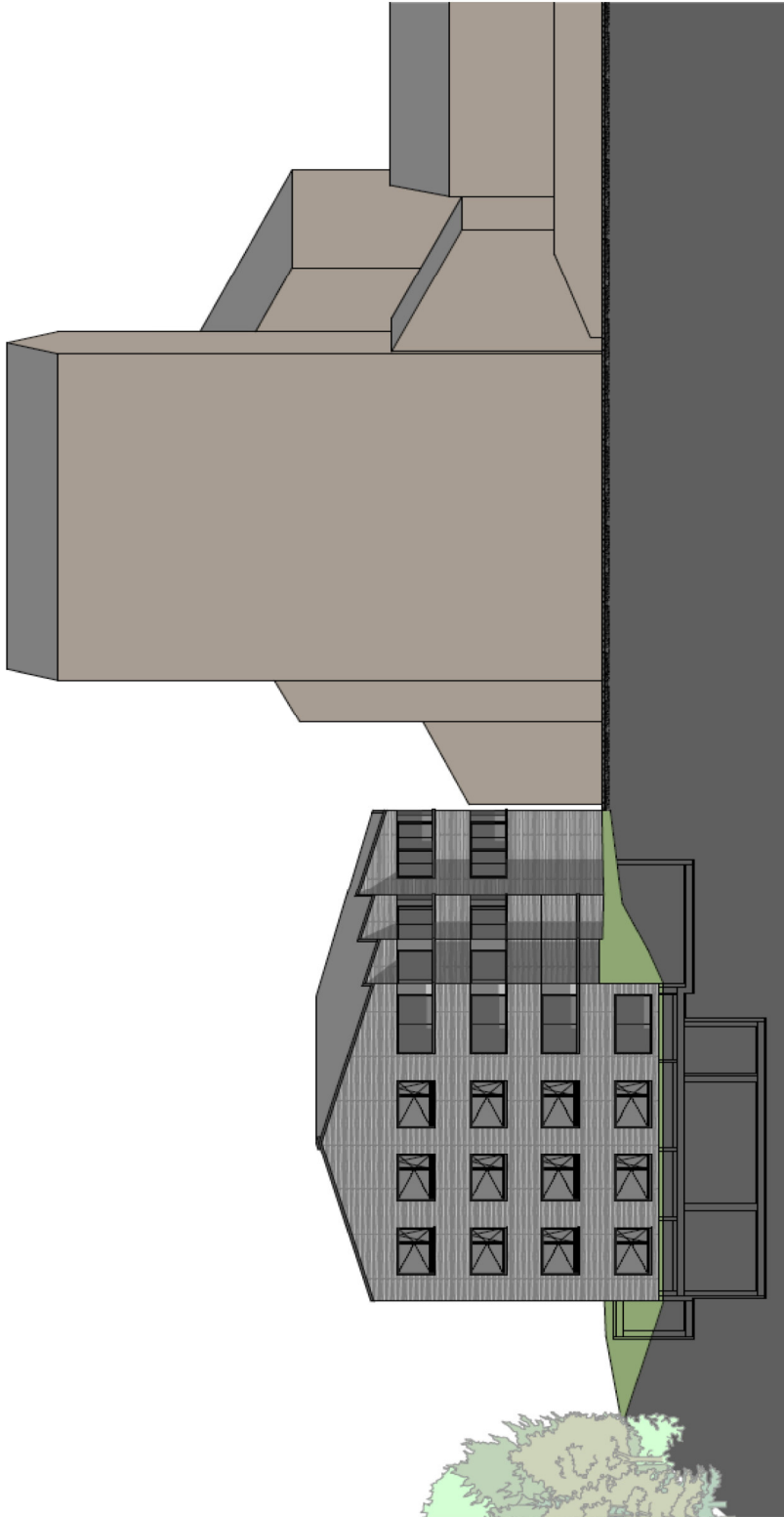


Umgebung
1:300

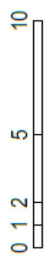


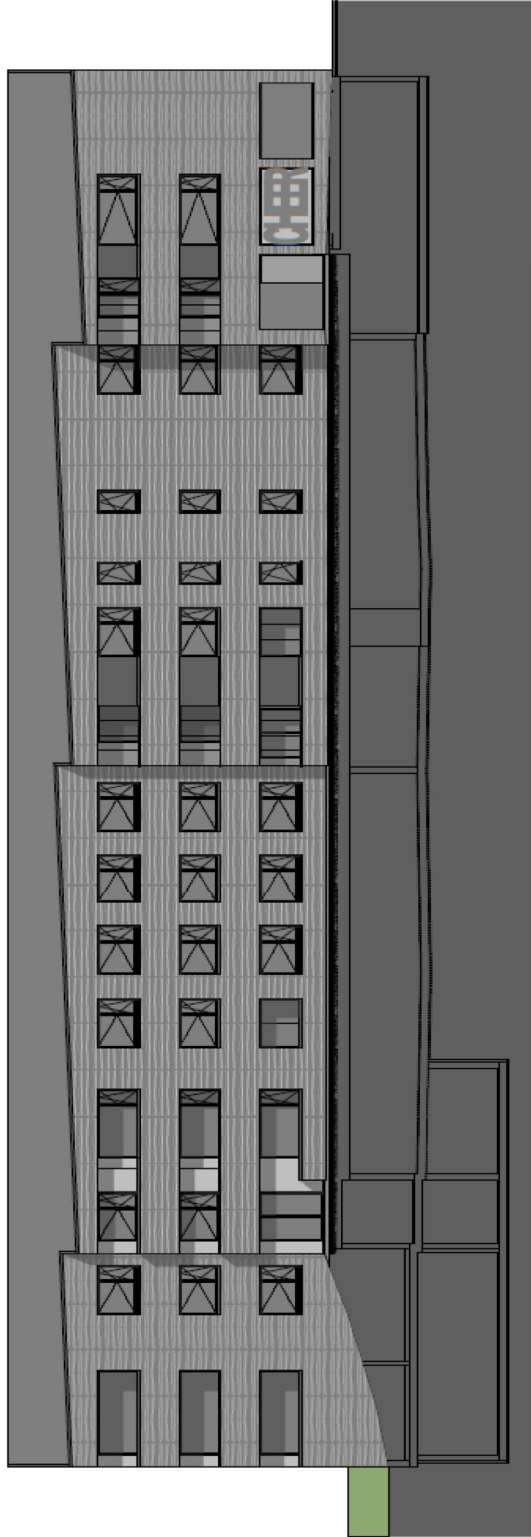


Römisch-katholische
Kirchgemeinde Littau



Westfassade
1:250



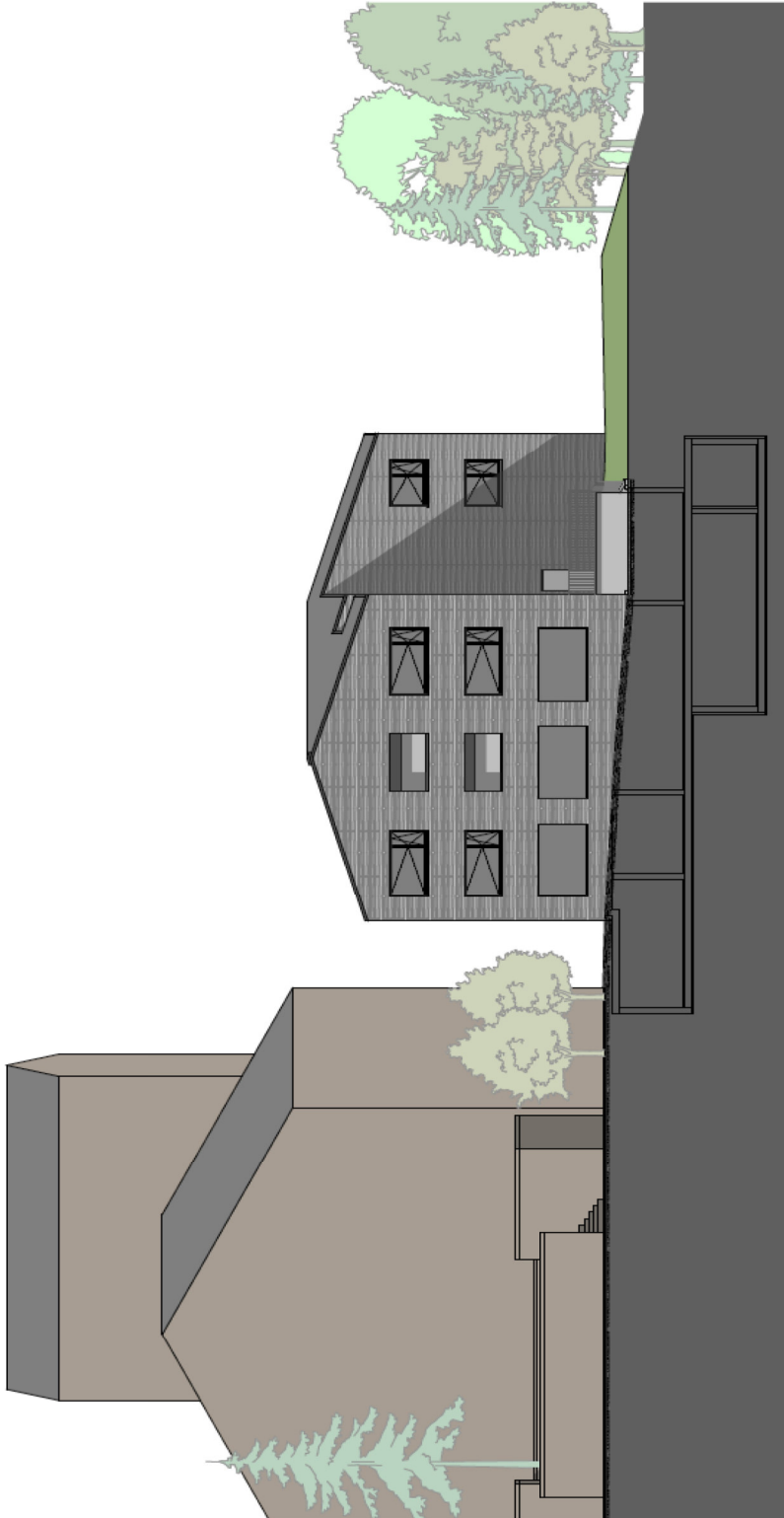


Südfassade
1:250





Römisch-katholische
Kirchgemeinde Littau

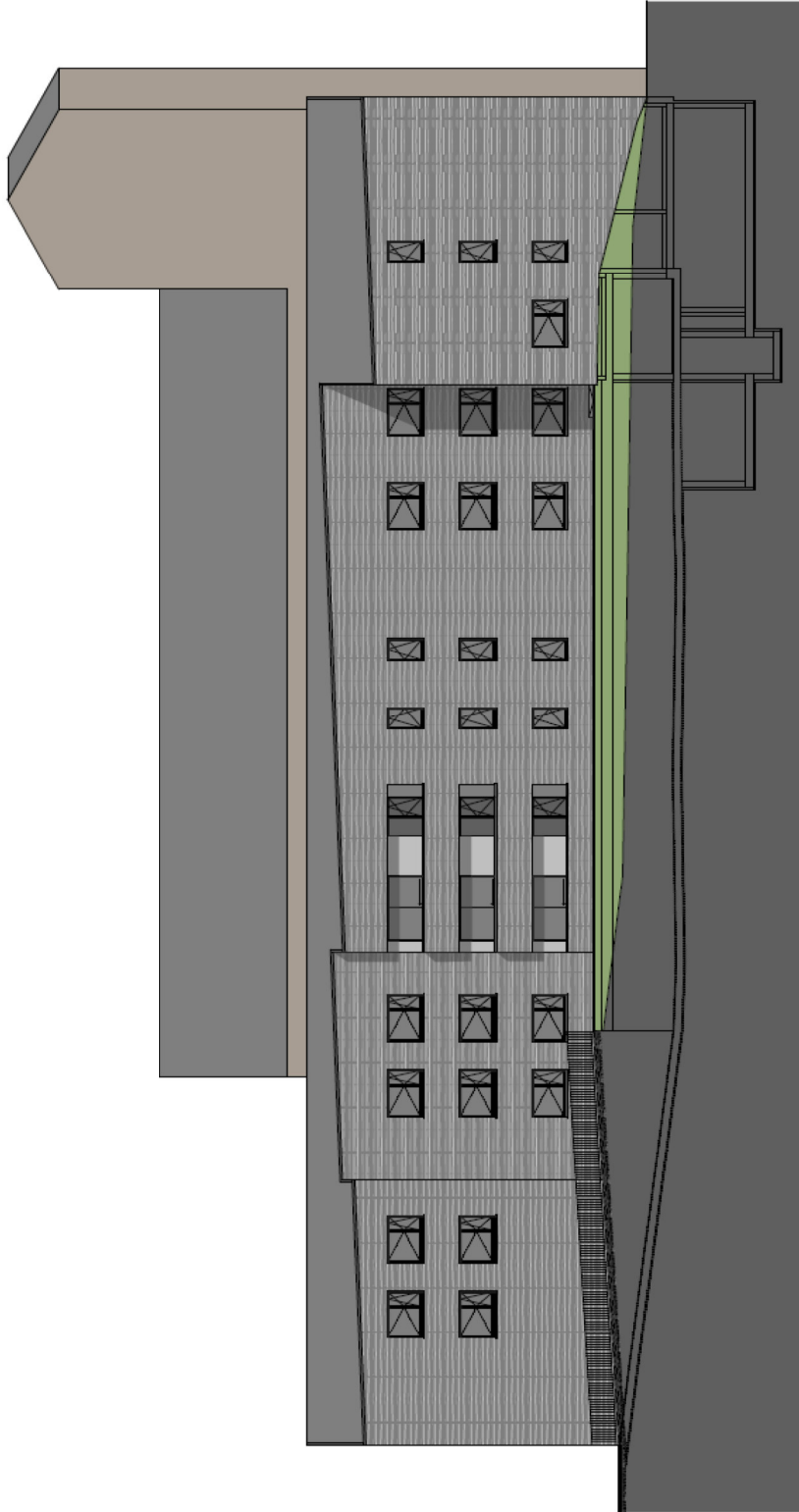


Ostfassade
1:250





Römisch-katholische
Kirchgemeinde Littau



Nordfassade
1:250



BAUBESCHRIEB

ÖKOLOGIE

MinerGiStandard.

Hochwärmegeplämmte Aussenhülle/Fenster.

Kontrollierte Wohnungslüftung in allen Räumen mit Wärmerückgewinnung (Lüftungssystem in jeder Wohnung autonom).

Heizung und Wassererzeugung mit Wärmepumpe-Erdsonden.

TRAGSTRUKTUR

Massivbauweise in Beton, Kalksand- und Backstein. Schwimmende Unterlagsböden mit Trittschall- und Wärmedämmeinlagen. Mit Kragplatten thermisch getrennte Balkonplatten.

SCHALLSCHUTZ

Fenster und Dachaufbau gewährleisten erhöhte Schallschutzanforderungen. Körperschallgetrennte Treppenläufe.

GEBÄUDEHÜLLE

Mauerwerk oder Beton mit Steinwolldämmung und Verputz.

FENSTER

Holzmetall-Fenster mit 3-fach Isolierverglasung. Im Erdgeschoss und 1. Untergeschoss zusätzliche Einbruchssicherung mit VSG-Glas. Hebe-Schiebfenster bei Balkonen. Zwei Vorhangschienen pro Fenster.

SONNENSCHUTZ

Senkrechtmarkisen bei Balkonen, Raff-Lamellen bei Wohnraum. Im Erdgeschoss und 1. Untergeschoss Vollmetallstoren für zusätzlichen Schutz.

PHOTOVOLTAIKANLAGE

Dach ist vollflächig mit Photovoltaikmodulen versehen, mit einer Leistung von ca. 44 KWp

ELEKTRISCHE ANLAGEN

FL-Leuchten in Keller- und Nebenräumen, LED-Beleuchtung in Einstellhalle.

In jedem Zimmer mindestens eine Lampenstelle mit Schalter an Zimmertüre. Korridor, Nasszellen und Küchen mit Einbaudeckenleuchten.

Kompletter Sonnenschutz motorisiert.

Gegensprech- und Türöffnungsanlage für jede Wohneinheit. Multimediasteckdose im Wohnen und in jedem Zimmer. Auf Balkon je eine Deckenleuchte und eine Aussensteckdose.

AUFZUGANLAGEN

Aufzug behindertengerecht mit Kabine 140 x 120cm für 9-Personen.

SCHREINERARBEITEN

Wandschränke mit Kunstharzbeschichtung mit Garderoben und Tablaren. Verkleidung der kontrollierten Wohnungslüftungen.

HEIZUNG

Bodenheizung in allen Räumen, Einzelraumregulierung in Wohnen und allen Zimmern. Heizung und Warmwassererzeugung mit Wärmepumpe-Erdsonden. Kontrollierte Wohnungslüftung.

SANITÄRE INSTALLATIONEN

Sanitär-Apparate in Sanitär-Keramik, Farbe weiss.

Dusche/WC: Wandklosettanlage, Lavabo mit Standmischbatterie, zwei Handtuchhalter, eine Badetuchstange, Spiegelschrank, bodenebene Dusche mit Gleittüre.

Bad/WC: Badewanne 170 x 75cm,

Wandklosettanlage, breites Lavabo mit Standmischbatterie, zwei Handtuchhalter, eine Badetuchstange, Spiegelschrank.

Reduit: Waschturm mit Waschmaschine und Tumbler.

KÜCHENEINRICHTUNG

Kühlschrank Liebherr

Kochfeld Glaskeramik Elektrolux

Backofen Elektrolux

Geschirrspüler Siemens

Umluft Dampfabzug in Arbeitsfläche bzw. Kochfeld bündig integriert.

Waschbecken Edelstahl

BODENBELÄGE

Wohnen, Küche und Zimmer mit Cleverparkett Eiche matt.

Sockelleiste, Buche weiss gestrichen.

Nasszellen, Reduit mit keramischen Platten.

Balkone mit Epoxid Belag.

WAND UND DECKENBELÄGE

Wände in Schlaf- und Wohnräumen: Abrieb. Bad- und Duschwände: keramische Platten.

Decken durchgehend in Weissputz gestrichen.

EINSTELLHALLE, VELO, KELLER

Automatische Tor mit Funksteuerung, Pneukasten pro Abstellplatz, Veloabstellplätze in Einstellhalle.

Kehricht- und Grünabfuhrcontainer im

1. Untergeschoss. Pro Wohnung ein Kellerabteil im

2. Untergeschoss.

UMGEBUNG

Hauszugang zu Fuss auf Kirchenseite. Zusätzlicher, rollstuhlgängiger Ausgang auf Hausrückseite.

Kinderspielfläche, Sitzgelegenheiten und Bepflanzung gemäss Konzept Umgebungsplan.

Luzern, 24.05.2016

Änderungen an Plänen und Baubeschrieb bleiben vorbehalten.